

Skånetrafiken –

Det självklara valet
för dig som reser i Skåne

Malmö , 2014-09-18

Iris Rehnström

Skånetrafiken

A photograph of three people walking outdoors. In the center is a man with glasses and a beard, wearing a dark coat and scarf, smiling. To his left is a woman with dark hair, also smiling. To his right is a woman with blonde hair, wearing a dark jacket and scarf, looking towards the camera. In the background, a train is visible, with its doors open. The scene is brightly lit, suggesting daytime.

Vilka vi är och vad vi gör

- En förvaltning inom Region Skåne
- Driva och utveckla kollektivtrafiken i Skåne

Kundservice, trafikinformation, trafikplanering, affärsutveckling och marknadsföring, upphandling, uppföljning, IT service

Skånetrafiken



Skånetrafiken skapar hållbarhet i samhället

- Tillgänglighet och ökad rörlighet = regional tillväxt
- Minskad miljöpåverkan genom samåkning och miljöanpassad drift= mindre CO2 utsläpp, bättre luft och mindre buller samt ökad hälsa i tätorter
- Samåkning = ökad trafiksäkerhet och minskad trängsel
- Samåkning = Väl använd tid = läs, umgås, jobba klart mm.

Fördubblat resande till 2020 – med så lite miljöpåverkan som möjligt!

Fossilfri kollektivtrafik 2020

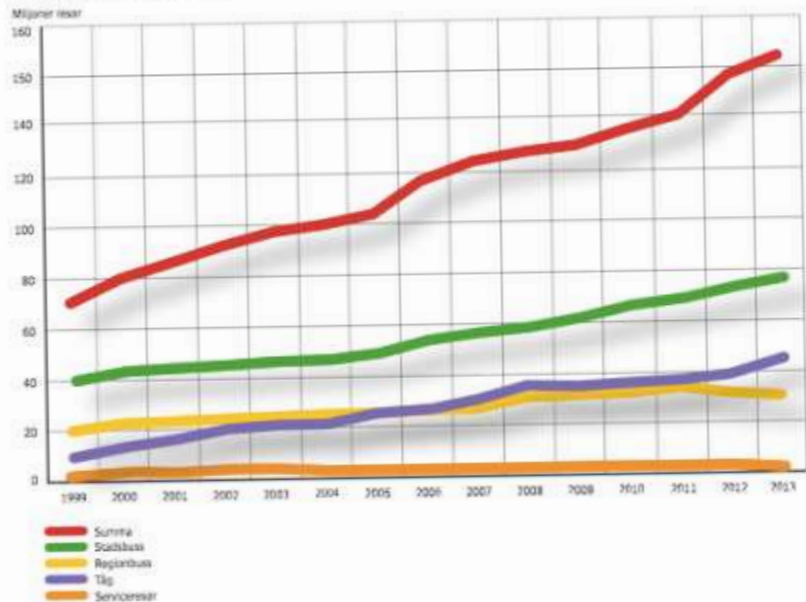
Etappmål:

- ✓ All stadstrafik (tåg och buss) kan drivas på fossilfria bränslen senast 2015
- All regiontrafik (tåg och buss) kan drivas på fossilfria bränslen 2018
- All kollektivtrafik (tåg, buss och serviceresor) skall drivas på fossilfria bränslen 2020

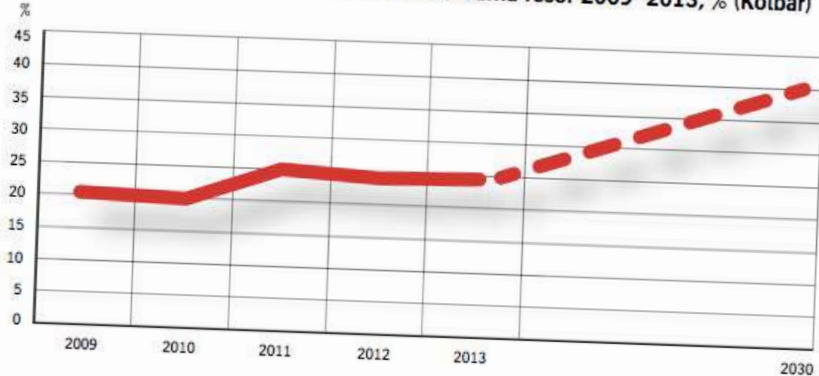
Våra viktigaste miljömål

Utveckling av resandet

Resor med Skånetrafiken 1999–2013

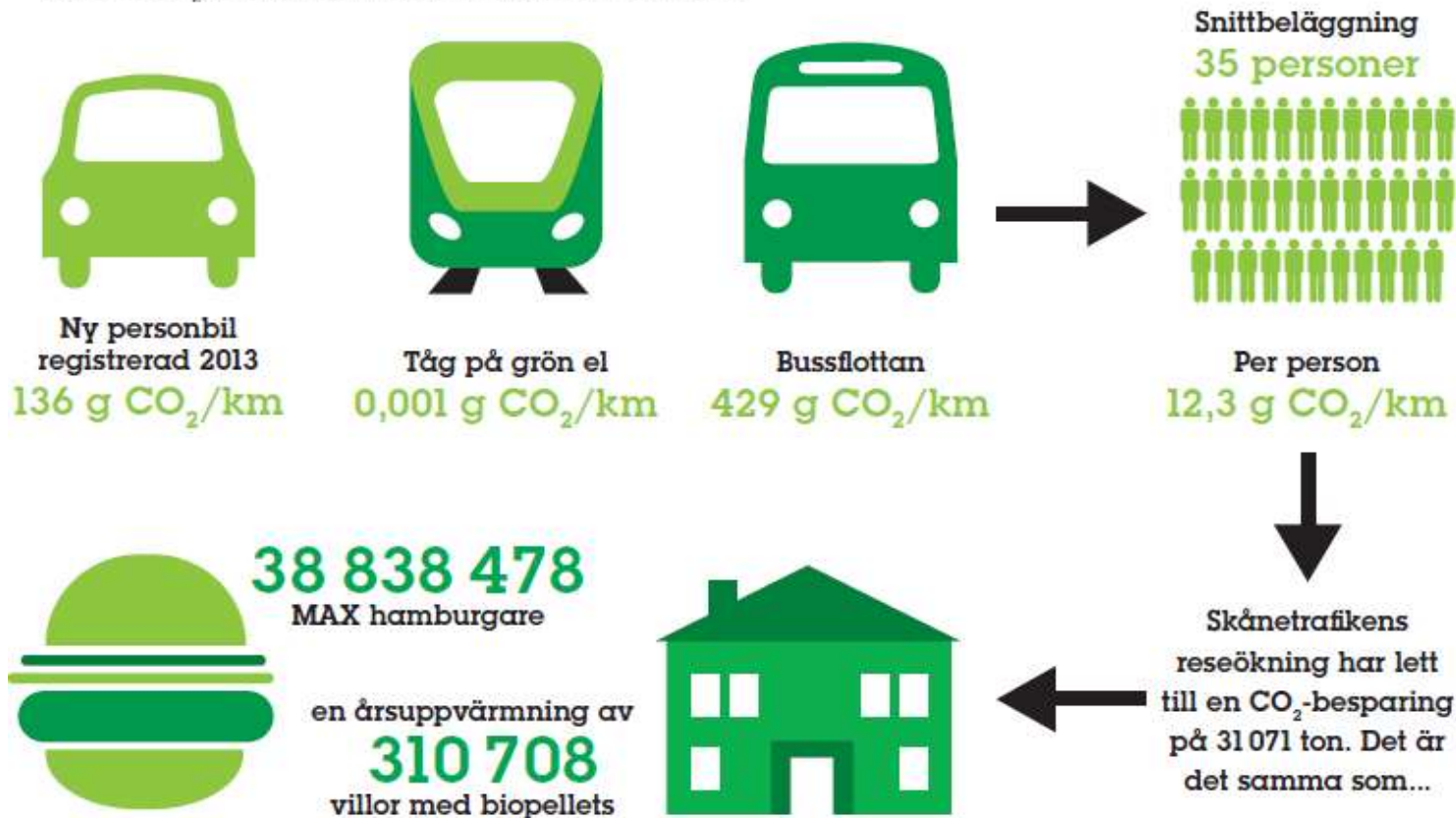


Kollektivtrafikens marknadsandelar av motorburna resor 2009–2013, % (Kolbar)



Skånetrafikens klimatnytta

Hur stor CO₂-besparing innebar kollektivtrafiken 2013?





Bra Miljöval



Fossilfri kollektivtrafik –
dagens prestanda

✓ 100% av alla stadsbussar anpassade till fossilfri drift . 98% av stadsbussar drivs på gas, 5 bussar drivs på el varav en slide-in buss

✓ 76% av regionbussarna drivs på gas


✓ Alla tåg drivs med grön el

✓ 61% förnyelsebar energi

✓ 45 % biogas

✓ 81 % av pkm utförs med förnybar energi

Inga absoluta krav på biogas i dagsläget
men ny miljö- och hållbarhetsbilaga på
gång.



Vi lever upp till alla miljökriterier för Bra Miljöval:

- ✓ Energieffektivt
- ✓ Klimatsmart
- ✓ Låga luftutsläpp (partiklar, kväveoxider och kolväten)

Tätt samarbete med våra trafikföretag



Bra Miljöval

Emissioner kollektivtrafik buss och tåg	Skånetrafikens prestanda	Kriterier för Bra Miljöval – gränsvärden som inte får överstigas
Total energiförbrukning kWh/pkm	0,18	0,18
CO2 ton	29 266	
CO2 -ekvivalenter g/pkm	12,02	50
NOx ton	345	
NOX g/pkm	0,14	0,3
Partiklar (PM) ton	2,2	
Partiklar/personkilometer, g/pkm	0,0009	
Andel förnybar el av elförbrukning	100%	100%
Andel Bra Miljövals- el	66,4%	50%
Fordonsflotta		NOX PM
Euro 3	6,8%	3,0 0,02
Euro 4	7,8%	2,0 0,015
Euro 5	76%	0,4 0,010
Euro 6	7,4%	



Bra Miljöva

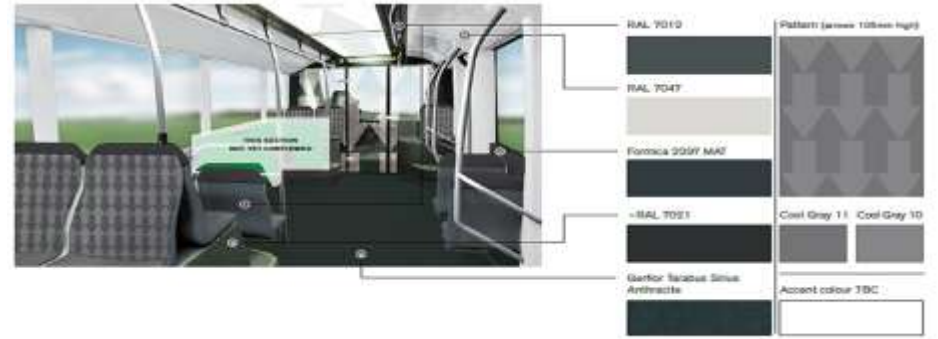


Res miljömärkt med Skånetrafiken !

- 13 dubbelbussar

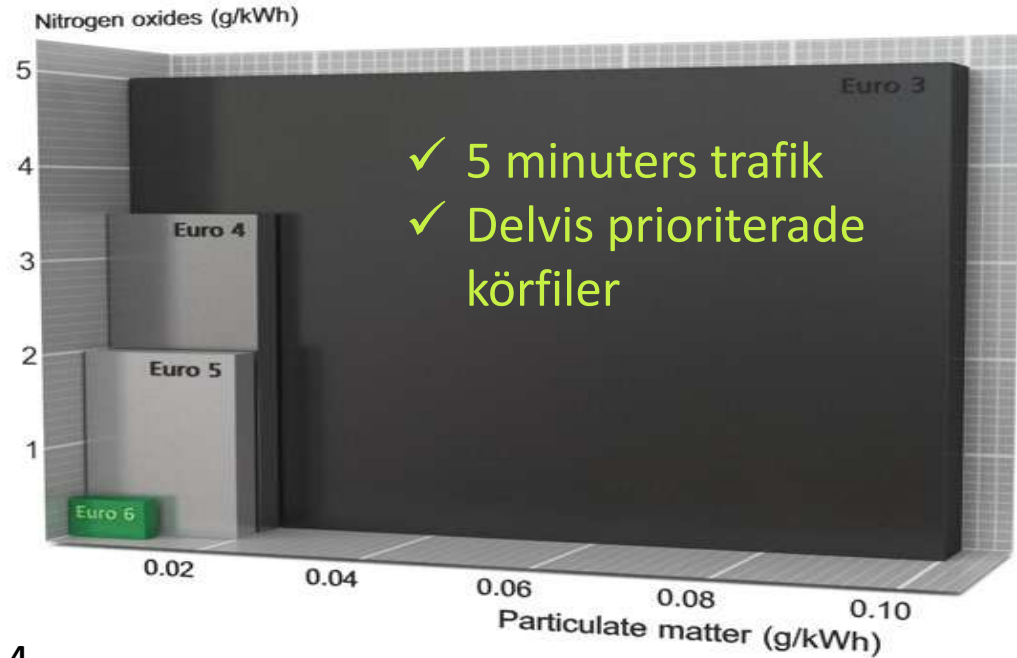
MalmöExpressen- fordon

- Modern design
- Hög kapacitet
- Effektiv ombordstigning
- WiFi
- APC
- Infotainment



MalmöExpressen - miljöprestanda

- Euro 6
- Gas-elhybrid
- Tyst drift



Utvärdering av driften nov 2014



En ny reseupplevelse som bygger på...



Enkelhet

Enkelt att hitta information. Enkelt att förstå alternativen. Enkelt att betala. Enkelt att resa. Enkelt att hitta. Enkelt att fortsätta resan. Enkelt, helt enkelt.



Väl använd tid

Koppla upp, koppla ned, koppla av. Få jobbet gjort. Eller läxan. Umgås. Flirta. Sov. Stirra ut genom fönstret. Läs en bok eller tidning. Drick en kopp kaffe. Prata. Se en film. Ät. Messa och maila. För din tid är värdefull. Före, under och efter.

Skånetrafiken

Våra utmaningar

- Vi utför inte trafiken på egen hand - kravställning i upphandlingar och uppföljning
- Många olika aktörer är inblandade - osäkerhetsfaktorer
- Svårt att lägga strategier – mycket pengar, brist på information, inlåsningseffekter
- Biogas är inte lösningen på allting – elbussprojekt
- Ökad beläggning istället för utbyggnad
- Bygga det hållbara varumärket
- Skapa infrastruktur – världens bästa reseupplevelse



Skånetrafikens



På agendan framöver

Miljö-och hållbarhet - viktig del i affärsutvecklingen

Ny miljö- och hållbarhetsstrategi

Ny miljö- och hållbarhetsbilaga i upphandlingen

Uppföljning av trafikavtal och så småningom alla avtal

Nya detaljerade miljömål, förbättrad mätning och uppföljning

Bygga det hållbara varumärket – kommunikation – ny redovisning av miljö- och hållbarhetsnyckeltal

Tack för uppmärksamheten! Frågor?



Kontaktuppgifter:

Iris Rehnström

Iris.rehnstrom@skanetrafilen.se

Direkt: 0451 29 89 69

Mobil: 0703 014926

Mer information: Resovisning av miljö- och hållbarhetsnyckeltal
2013 släpps oktober 2014

Skånetrafiken